



# Tilsyn med de nationale interesser

31.10.2023  
Muzdah Fallah



Plan- og  
Landdistriktsstyrelsen

# Plan- og Landdistriktsstyrelsen



# Organisering

Direktionen			
Direktør Sigmund Lubanski Underdirektør Sara Paarup			
Organisation	Juridisk sekretariat	Center for Plan	Center for Landdistriktudvikling
<b>Direktionssekretariat og Administration</b> Anne-Mette Hesselager	<b>Juridisk chef</b> Tania Frydensberg	<b>Landsplanlægning</b> Sara Paarup	<b>Landdistriktudvikling</b> Ulla Lieberkind
<b>Digitalisering og Plandata</b> Frederik Tom-Pedersen		<b>Byudvikling og plantilsyn</b> Christina Aagesen	<b>Landdistriktstilsud</b> Sebastian Frydendal Hansen
		<b>Udbygning af VE på land</b> Mathias Vogdrup-Schmidt	
		<b>Ferieboliger og tilsyn efter sommerhusloven</b> Tania Frydensberg	





# De nationale interesser, jf. planlovens § 29

Minister for landdistrikter skal fremsætte indsigelse mod kommuneplanlægningen, hvis planforslaget ikke er i overensstemmelse med de nationale interesser vedrørende de fem nationale interesseområder:

- Vækst og erhvervsudvikling
- Natur- og miljøbeskyttelse
- Kulturarvs- og landskabsbevarelse
- Hensyn til nationale og regionale anlæg
- Klimabeskyttelse

Indsigelsesbeføjelsen gælder også **regler og beslutninger efter § 3**, dvs. landsplanmæssige interesser i form af eksempelvis landsplandirektiver mv.



# Oversigt over nationale interesser

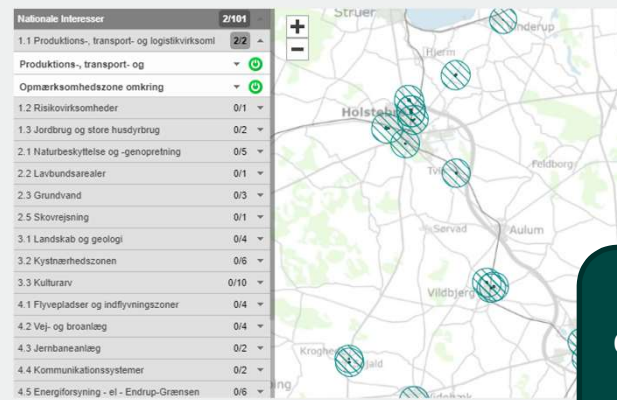
- Det statslige plantilsyn på tværs af ministerier tager udgangspunkt i ”**Oversigten**”.
- Hvert af de fire interesseområder er inddelt i temaer, hvortil der er formuleret nationale hensyn, som skal varetages i den kommunale planlægning.
- De enkelte nationale hensyn har ophæng i lovgivning, handleplaner, sektorplaner, landsplandirektiver, aftaler mellem myndigheder eller i politiske aftaler mellem regeringen og KL.



*Der er 6. juli 2023 offentliggjort en revideret oversigt over nationale interesser i kommuneplanlægningen.*

# Revideret Oversigt over nationale interesser 2023

- Ikke væsentlige ændringer i de nationale interesser
- Ændret format for at tydeliggøre og skabe større gennemsigtighed
- Tredeling:
  - Den nationale interesse
  - Forhold, der føres tilsyn med
  - Data, kort og vejledning



Offentliggjort  
6. juli 2023

## 1.1 Produktions-, transport- og logistikvirksomheder

**Sektormyndighed:** Plan- og Landdistriktsstyrelsen under Kirkeministeriet.

**Regelgrundlag:** Planlovens § 11 a, stk. 1, nr. 7, 8 og 25, 26, og § 15 a og § 15 b.

DEN NATIONALE INTERESSE	TILSYN	DATA, KORT OG VEJLEDNING
Det er en national interesse: <ul style="list-style-type: none"> <li>• At sikre drifts- og udviklingsmuligheder for produktionsvirksomheder af national interesse, herunder transport- og logistikvirksomheder*.</li> <li>• At produktionsvirksomheder af</li> </ul>	Plan- og Landdistriktsstyrelsen fører tilsyn med følgende: <p>1.1.1 Kommunen må ikke planlægge for miljøfølsom anvendelse* i områderne omkring produktions-, transport- og logistikvirksomheder af national interesse, hvis planlægningen kan medføre en skærpelse af virksomhedernes miljøvilkår. Tilsynet tager udgangspunkt i en opmærksomhedszone* på op til 1500 m. Kommunen skal derfor ved planforslag inden for opmærksomhedszonen kunne redegøre for, at virksomhedens miljøvilkår ikke skærpes som følge af planlægningen, herunder enten:</p>	På <a href="http://kort.plandata.dk">kort.plandata.dk</a> findes kort over: <ul style="list-style-type: none"> <li>• <a href="#">Produktionsvirksomheder af national interesse og opmærksomhedszone omkring disse</a>.</li> </ul> På <a href="http://www.planinfo.dk">www.planinfo.dk</a> findes: <ul style="list-style-type: none"> <li>• <a href="#">Vejledning om produktions-</a></li> </ul>

# Statslige myndigheder

NATIONALE INTERESSEOMRÅDER	TEMAER	ANSVARLIG MYNDIGHED
Vækst og erhvervsudvikling	Produktionsvirksomheder	Plan- og Landdistriktsstyrelsen
	Risikovirksomheder	Plan- og Landdistriktsstyrelsen
	Jordbrug og store husdyrbrug	Landbrugsstyrelsen
	Detailhandel	Plan- og Landdistriktsstyrelsen
Natur og miljø	Naturbeskyttelse og -genopretning	Miljøstyrelsen og Plan- og Landdistriktsstyrelsen
	Lavbundsarealer	Miljøstyrelsen
	Grundvand	Miljøstyrelsen
	Oversvømmelse og erosion	Plan- og Landdistriktsstyrelsen og Kystdirektoratet
	Skovrejsning	Miljøstyrelsen og Vejdirektoratet
Kulturarv og landskab	Landskab og geologi	Miljøstyrelsen
	Kystnærhedszonen	Plan- og Landdistriktsstyrelsen
	Kulturarv	Slots- og Kulturstyrelsen
	Kirkerne og kirkernes omgivelser	Kirkeministeriet og Stiftsøvrigheden
Hensyn til nationale og regionale anlæg	Flyveplander og indflyvningszoner	Trafikstyrelsen
	Vej- og broanlæg	Transportministeriet og Vejdirektoratet
	Jernbaneanlæg	Banedanmark
	Kommunikationssystemer	Styrelsen for Dataforsyning og Infrastruktur
	Energiforsyning	Energistyrelsen (Energinet og Evida)
	Biogasanlæg	Energistyrelsen
	Forsvaret, Hjemmeværnet og Beredskabsstyrelsen	Forsvarsministeriets Ejendomsstyrelse
Regler og beslutninger efter planlovens §3	Fingerplanen	Plan- og Landdistriktsstyrelsen
	Landsplandirektiv for detailhandel i hovedstadsområdet	Plan- og Landdistriktsstyrelsen

tyrelsen

# PLST varetager

Sikre at kommunerne udpeger områder, der kan blive udsat for **oversvømmelse** og erosion, og planlægger for etablering af afværgeforanstaltninger ved planlægning af byudvikling mv. i de udpegede områder

Sikre at kommunerne planlægger i overensstemmelse med planlovens regler for **kystnærhedszonen**

Sikre at risikoforholdene omkring eksisterende **risikovirksomheder** indgår eksplicit i kommuneplanlægningen, så det sikres, at der ikke sker uhensigtsmæssig planlægning af arealanvendelsen til fare for mennesker og miljø

**Andre regler og beslutninger efter planlovens § 3**, fx Fingerplanen, landsplandirektiv for nye sommerhusområder, planhabitatbekendtgørelsens planlægningsforbud mv.

Sikre at udlæg eller udvidelse af aflastningsområder, indeholder en fyldestgørende redegørelse jf. planlovens regler for **detailhandel**

Sikre drifts- og udviklingsmuligheder for **produktionsvirksomheder**



# Samarbejde på tværs af ministerier

## Kommuneplaner og kommuneplantillæg

- PLST har ansvaret for at fremsætte eventuelle indsigelser på vegne af alle ressortministerier
- Når en indsigelse mod et forslag til kommuneplan eller kommuneplantillæg er begrundet i en interesse, som hører under et andet ressortministerium, har Plan- og Landdistriktsstyrelsen en koordinerende rolle i opfølgningen på eventuelle indsigelser.
- Det er den enkelte ressortmyndighed, der gør PLST opmærksom på eventuelle udfordringer i forhold til sikring af de nationale interesser.

## Lokalplaner

- Det er den pågældende ressortminister, der har ansvaret for fremsættelse af indsigelser mod forslag til lokalplaner.



## PROCEDURE FOR KOMMUNEPLANER

<b>Høringsperiodens start</b>	Forslag til kommuneplan offentliggøres i Plandata.dk	
	Plan- og Landdistriktsstyrelsen koordinerer bemærkninger fra sektormyndigheder i et samlet notat, som fremsendes til kommunen.	
<b>5. uge af høringsperioden</b>	Der afholdes møde mellem kommunen, Plan- og Landdistriktsstyrelsen og relevante sektormyndigheder.	
	Plan- og Landdistriktsstyrelsen fremsender et opdateret notat med referat og evt. aftalte ændringer til kommunen.	
<b>Sidste uge af høringsperioden</b>	Notatet fremsendes i endelig form inden høringsperiodens udløb.	
	<b>Ved aftalte ændringer af planforslaget</b>	<b>Ved indsigelse</b>
	<p>Der er i dialogen mellem kommune og sektormyndighed opnået enighed om ændringer af planforslaget, således at planforslaget kan bringes i overensstemmelse med de nationale interesser.</p> <p>Plan- og Landdistriktsstyrelsen fremsender et høringssvar inkl. notater med aftalte ændringer.</p>	<p>Er der ikke opnået enighed på et eller flere punkter, fremsender Plan- og Landdistriktsstyrelsen en indsigelse inkl. notater med referat.</p> <p>Planforslaget kan ikke vedtages endeligt, før der er opnået enighed med de statslige myndigheder om nødvendige ændringer, jf. planlovens § 28, stk. 1.</p> <p>Ved en indsigelse, kan der samtidig være indgået aftale om ændringer af planforslaget i relation til andre nationale interesser, det vil fremgå af et aftalenotat.</p>
<b>Efter høringsperiodens udløb</b>	Kommunen indarbejder de aftalte ændringer.	Dialogen mellem kommune og relevante sektormyndigheder fortsætter med henblik på at afsøge løsninger, som kan bringe planforslaget i overensstemmelse med de nationale interesser.
	Det er op til kommunen at vurdere, om ændringerne medfører krav om fornyet høring, jf. planlovens § 27, stk. 2.	Hvis der opnås enighed om ændringer, fremsender Plan- og Landdistriktsstyrelsen et brev med frafald af indsigelse.

## PROCEDURE FOR KOMMUNEPLANTILLÆG

<b>Høringsperiodens start</b>	Forslag til kommuneplantillæg offentliggøres i Plandata.dk	
	Ved uoverensstemmelse mellem planforslaget og nationale interesser, går den pågældende sektormyndighed i dialog med kommunen.	
	Sektormyndigheden orienterer Plan- og Landdistriktsstyrelsen. Hvis der ikke kan opnås enighed inden for høringsperioden, anmoder sektormyndigheden Plan- og Landdistriktsstyrelsen om at fremsætte indsigelse mod planforslaget.	
<b>Sidste uge af høringsperioden</b>		
	<b>Ved aftalte ændringer af planforslaget</b>	<b>Ved indsigelse</b>
	Plan- og Landdistriktsstyrelsen fremsender et høringssvar med de aftalte ændringer.	Er der ikke opnået enighed på et eller flere punkter, fremsender Plan- og Landdistriktsstyrelsen en indsigelse.  Planforslaget kan ikke vedtages endeligt, før der er opnået enighed med de statslige myndigheder om nødvendige ændringer, jf. planlovens § 28, stk. 1.  Ved en indsigelse, kan der samtidig være indgået aftale om ændringer af planforslaget i relation til andre nationale interesser.



## Anvendelse af § 29

- Ved tidlig dialog løses mange sager forud for den offentlige høring af planforslagene.
- Mange sager løses i dialog med kommunen under den offentlige høring.

Indsigelser	2017/2018			2018/2019			2019/2020			2020/2021			2. halvår 2021			2022		
	Antal indsigelser	Antal planer	Andel i pct.	Antal indsigelser	Antal planer	Andel i pct.	Antal indsigelser	Antal planer	Andel i pct.	Antal indsigelser	Antal planer	Andel i pct.	Antal indsigelser	Antal planer	Andel i pct.	Antal indsigelser	Antal planer	Andel i pct.
<b>Plantyper</b>																		
<b>Lokalplaner</b>	21	941	2,2	19	948	2	14	88	1,5	19	908	2,1	4	422	0,9	10	781	1,3
<b>Kommuneplantillæg</b>	4	661	0,6	13	706	1,8	18	555	3,2	10	571	1,8	6	139	4,3	13	388	3,3

Seneste redegørelse: <https://www.ft.dk/samling/20222/almdel/UL%C3%98/bilag/59/index.htm>

# I har en kontaktperson i plantilsynet

- I har en kontaktperson i PLST, som I kan skrive direkte til. Hvis I er i tvivl, så skriv til [planloven@plst.dk](mailto:planloven@plst.dk)
- Vi deltager gerne i tidlig dialog forud for offentliggørelse af planforslag.

